

信州まし野ワイナリー

新酒祭2009



できたてのフレッシュな新酒！いよいよリリース！

まし野ワイナリーでは10月中～下旬より新酒が発売となります。
これに合わせ、ワイナリー売店では新酒祭2009フェアを開催いたします。
りんご狩りなどお出かけの際は、ぜひお立ち寄りください。

- 新酒祭り特別期間 **10月24日(土)～11月23日(月)**
- 営業時間 9:00～17:00 期間中無休
- 新酒に合うチーズ、手作りのスモークチーズ、干しりんご、クッキーなどの期間限定販売
- 2009年新酒のほか、ジュース、ワインの試飲は無料でお試しいただけます

【特別開催】新酒を楽しむランチ会 inメケメケ食堂 11月7日(土)

新酒祭2009の特別開催として、メケメケ食堂さんを会場にランチ・ワイン会を行います。
やわらかな秋の日がさしこむ、あたたかな雰囲気いっぱいのメケメケ食堂にて、
地元の食材・地元のお料理と、地ワインを楽しむひとときをお過ごしください。

- 日程
- 11:00 受付開始
- 11:30 新酒を食前酒に、醸造担当者よりワイン紹介
- 12:00 ランチタイム (～13:30頃 終了予定)
ワインリスト(予定)
 - ・2009年新酒 白 ナイアガラ
 - ・2009年新酒 赤 キャンベル
 - ・おたのしみワイン
- ※ドライバー様にはジュース等のソフトドリンクをご用意しています

新酒を楽しむランチ会 inメケメケ食堂

日時 平成21年11月7日(土)
受付 午前11:00
開始 午前11:30
終了予定 午後 1:30

場所 メケメケ食堂(ワイナリーより徒歩3分)

会費 3,000円(ランチ、ワイン付)
※ドライバー様はランチ、ジュース付で2,500円とさせていただきます。

定員 20名

要予約

ご予約・お問合せ先

 **0120-88-3013**

信州まし野ワイン(株) 担当 矢澤
住所 〒399-3304
長野県下伊那郡松川町大島3272

※地図・駐車場案内は裏面をご覧ください。



◎STOP飲酒運転！◎お酒は20歳になってから。
ドライバー様及び未成年者の飲酒は法律により禁じられています。

信州まし野ワイナリー & メケメケ食堂

□ 中央道「松川インター」から車で10分

松川ICを降りて最初の信号を飯田方面へ右折。
目印看板で右折し、リンゴ園の道をどんどん
山の上へと登ってきてください！

□ まつかわ温泉清流苑より車で5分

□ JR飯田線「伊那大島」駅から タクシーで20分

交通のご案内

信州まし野ワイナリー

住所 〒399-3304

長野県下伊那郡松川町大島3272

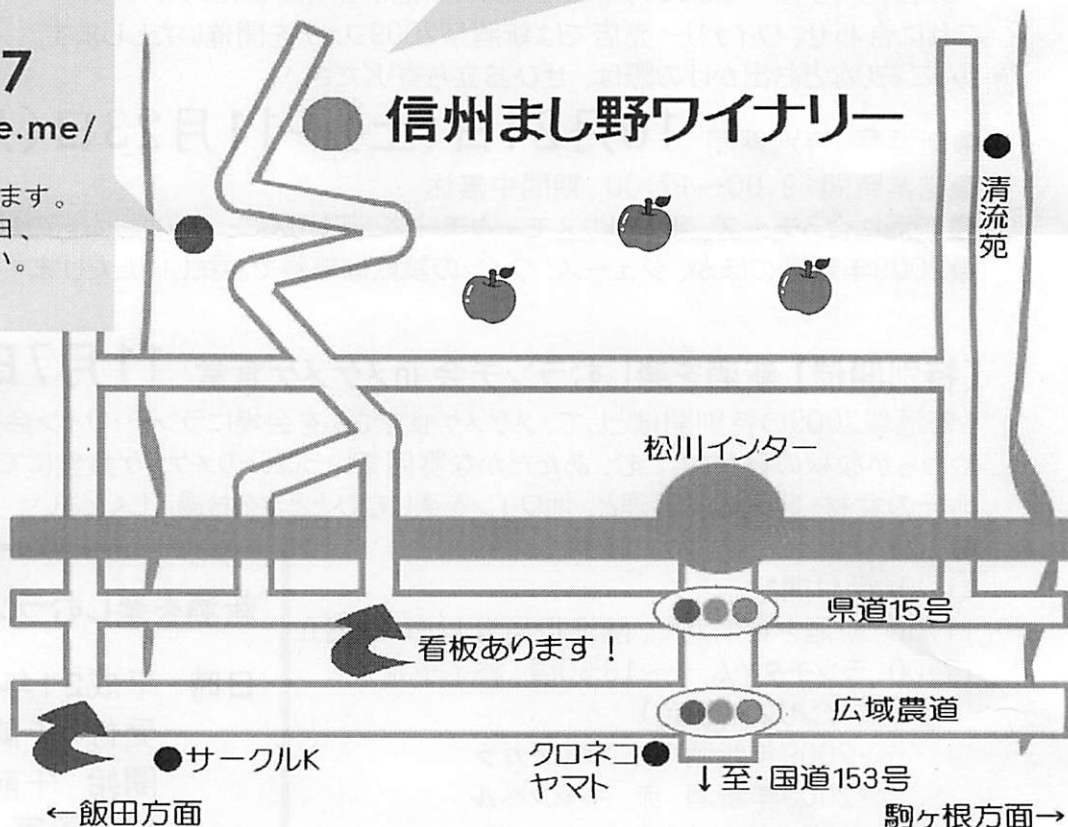
TEL 0265-36-3013

メケメケ食堂

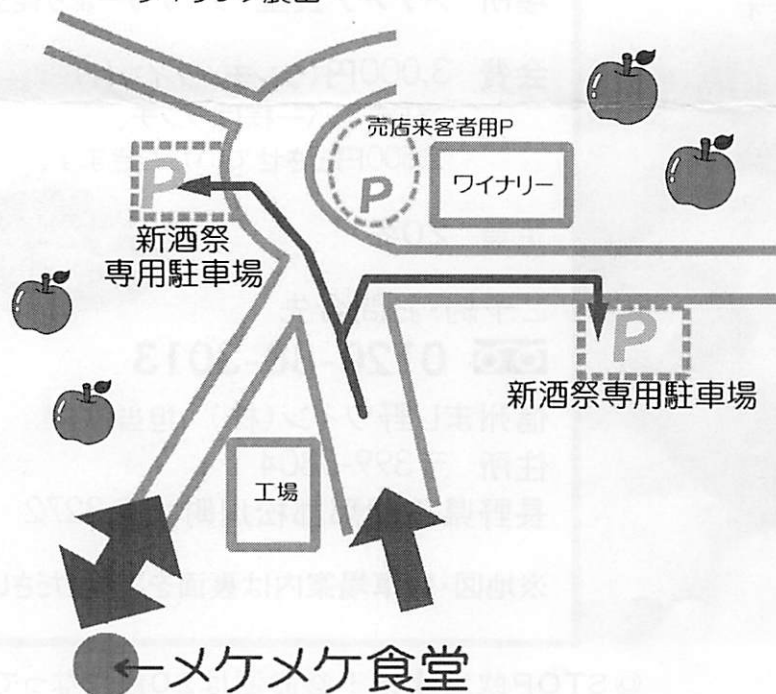
TEL 36-3507

<http://www.mekemeke.me/>

火曜定休。臨時休業もございます。
新酒ワイン会以外の営業日、
ご予約はHPをご覧ください。



ライラック農園



◎11月7日(土)のランチ会に
お越しのお客様へ

駐車場の案内

メケメケ食堂駐車場以外にも
ワイナリーの専用駐車場
(P印)をご利用いただけます。
時間に余裕のあるお客様、
健脚のお客様は、何卒
ご協力をお願いいたします。

ワイナリー売店は通常営業
しております。こちらもぜひ
お立ち寄りください。

信州まし野ワイナリー & メケメケ食堂

□ 中央道「松川インター」から車で10分

松川ICを降りて最初の信号を飯田方面へ右折。
目印看板で右折し、リンゴ園の道をどんどん
山の上へと登ってきてください！

□ まつかわ温泉清流苑より車で5分

□ JR飯田線「伊那大島」駅から
タクシーで20分

交通のご案内

信州まし野ワイナリー

住所 〒399-3304

長野県下伊那郡松川町大島3272

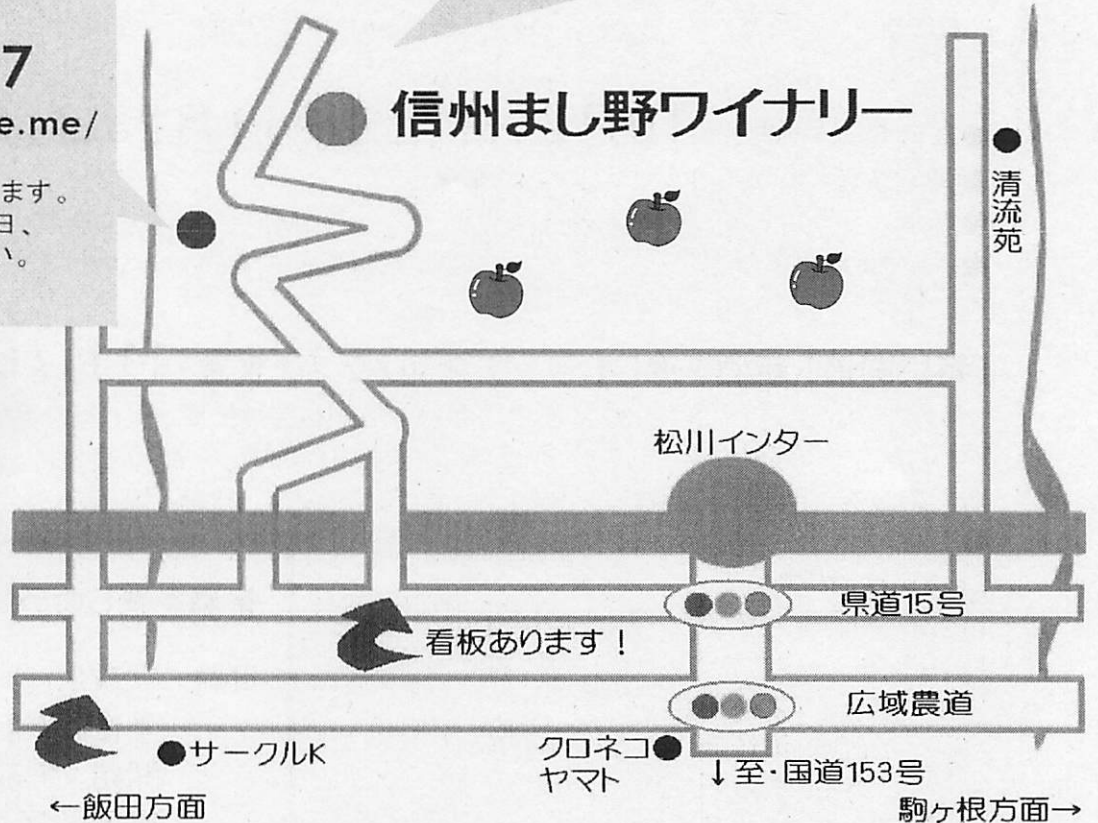
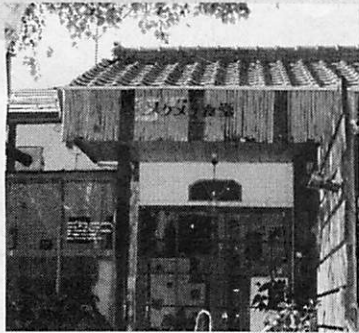
TEL 0265-36-3013

メケメケ食堂

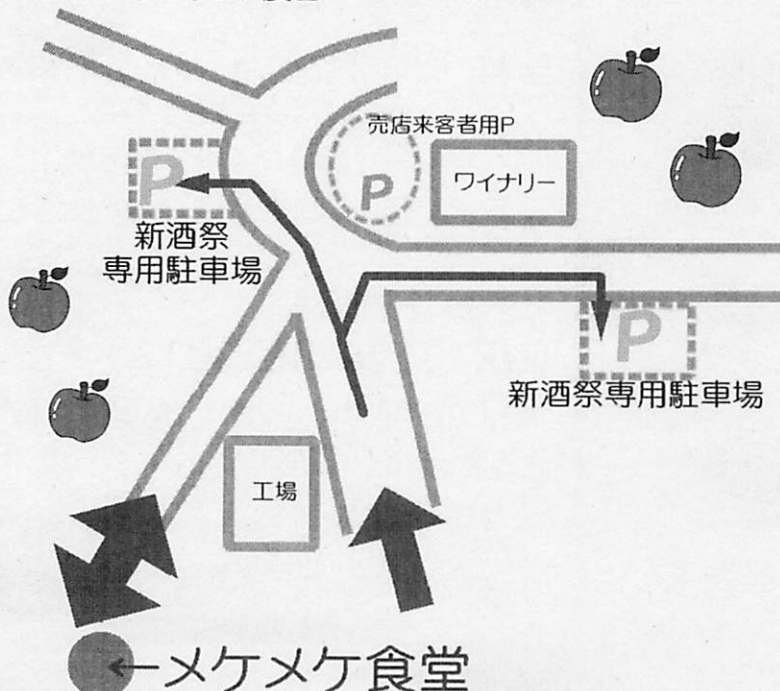
TEL 36-3507

<http://www.mekemeke.me/>

火曜定休。臨時休業もございます。
新酒ワイン会以外の営業日、
ご予約はHPをご覧ください。



ライラック農園



◎11月7日(土)のランチ会に
お越しのお客様へ

駐車場のご案内

メケメケ食堂駐車場以外にも
ワイナリーの専用駐車場
(P印)をご利用いただけます。
時間に余裕のあるお客様、
健脚のお客様は、何卒
ご協力をお願いいたします。

ワイナリー売店は通常営業
しております。こちらもぜひ
お立ち寄りください。